

# FAITES PARTIE DES ENTREPRISES QUI SE MOBILISENT !

#EntreprisesInclusives

## DIFFICULTÉS DE RECRUTEMENT, SOURCING, TURN OVER ?

*Tous Tes Possibles* vous accompagne pour :

- ✓ trouver des solutions adaptées à vos problématiques RH
- ✓ faciliter l'intégration de vos nouveaux collaborateurs



### CONTACTEZ-NOUS DÈS AUJOURD'HUI

et discutons ensemble de **vos enjeux** et **nos solutions** pour un **recrutement plus inclusif** et durable : mobilité, immersion, accueil, intégration, poste de travail, spécificités du marché de l'emploi de votre territoire, tuilage générationnel, ...

**TOUS TES  
POSSIBLES**



Tous Tes Possibles, c'est un savoir-faire en matière d'**emploi**, de **diversité** et d'**innovation**, le tout **labellisé ESS**.

Connecteur des mondes de l'entreprise, de l'insertion et des acteurs publics, notre association met à disposition l'**expertise** capitalisée auprès d'acteurs et de publics accompagnés depuis de nombreuses années, afin de **surmonter ensemble les obstacles RH que vous rencontrez**.

# UN ACCOMPAGNEMENT SUR MESURE

#EntreprisesInclusives



La boîte à outils **MàjRH**

MajRH (mise à jour RH) permet de faire un **premier pas vers l'inclusion** lors des recrutements et de l'accueil de nouveaux candidats. On y retrouve un questionnaire de sensibilisation, un autodiagnostic des pratiques RH et une **dizaine d'outils concrets** afin d'assurer un recrutement et un accueil inclusif.

## La fresque des Entreprises inclusives



La **fresque des Entreprises Inclusives** est un outil à intégrer dans les démarches RSE qui permet de comprendre les enjeux de l'inclusion en entreprise, ses causes et ses conséquences... Et savoir comment passer à l'action pour recruter les prochains talents.



Diagnostic et accompagnement  
vers des solutions innovantes

Comprendre les problématiques, puis **développer et impulser** des **solutions inclusives et innovantes**. Proposer des solutions aux entreprises, les conseiller et les accompagner dans la mise en place opérationnelle des actions de transformations associées.

# UN ACCOMPAGNEMENT SUR MESURE

#EntreprisesInclusives

1

## Diagnostic et innovation



Rencontrer les parties prenantes, comprendre les problématiques, puis **développer et impulser** des **solutions inclusives et innovantes**.

2

## Expérimentation et accompagnement vers la solution



Proposer des solutions aux structures, les conseiller et les accompagner dans la mise en place opérationnelle des actions de transformations associées :

- Redéfinition de l'**offre d'emploi** pour qu'elle soit compatible avec les publics de l'insertion,
- Génération d'un **flux vers le poste** (diffusion, connexions à l'écosystème insertion et social),
- **Rencontre** du candidat et mode de **sélection** (inversion du recrutement par l'essai ou autres méthodes innovantes),
- **Accueil et intégration** dans l'entreprise pour conserver dans le temps les candidats,
- **Mobilisation des aides à l'embauche** des publics issus de l'insertion.

3

## Mesure d'impact



Vérification de l'atteinte des objectifs et de la pertinence de l'implémentation durable des solutions mobilisées.

### DIAGNOSTIC

Nous réalisons avec vous une analyse de la fonction RH de votre entreprise, pour mettre le doigt ensemble sur les leviers à votre disposition, permettant de résoudre vos problématiques de recrutement.

à partir de  
2 400€ HT



### FORMULES DE PRISE EN MAIN GUIDÉE DES OUTILS

### BOOSTEZ VOTRE RECRUTEMENT

Avec l'aide d'un de nos chefs de projet, transformez tout ou partie des composantes de vos processus de recrutement (offres attractives, sourcing et sélections alternatifs de candidats, accueil et immersion des recrues, ...), sur la base du diagnostic et des axes identifiés comme critiques.

5 000€ à  
20 000€ HT

### RÉINVENTION SUR MESURE DE L'INTÉGRALITÉ DE VOTRE LOGICIEL RH

Votre besoin dépasse les simples questions de recrutement et vous souhaitez co-concevoir avec notre équipe des solutions personnalisées, qui soient adaptées aux spécificités de votre secteur ? Qu'il s'agisse de surmonter les obstacles rencontrés ou d'anticiper ceux du monde de demain, **contactez-nous et nous vous proposerons un devis focalisé sur vos besoins.**

# ILS CHANGENT LEURS PRATIQUES

Chaque entreprise a son histoire, chaque accompagnement sa particularité,  
pour construire un monde plus inclusif.

Une expérience humaine riche pour l'ensemble de nos collaborateurs (particulièrement ceux devenus ambassadeurs) et pour les candidats. La confiance témoignée par la SG sur ce modèle de recrutement, en abolissant les exigences de diplômes y compris sur des postes pour lesquels les qualifications sont centrales, est un gage de réussite et de fidélité. En synthèse ce n'est qu'un 1er coup d'essai gagnant avec l'association Tous Tes Possibles, que nous allons probablement réitérer sur d'autres territoires !

**Isma-Il ZITOUNI**  
Directeur Commercial Régional  
Société Générale

L'association Tous Tes Possibles nous a accompagné tout au long de la démarche à travers l'animation, notamment, d'ateliers mobilisant nos salariés pour identifier ce qui leur plaisait dans le fait de travailler pour la CPAM. Ceci a permis non seulement de fédérer une communauté d'ambassadeurs qui accueilleront au mieux les nouvelles recrues, mais également de co-construire de nouvelles méthodes de recrutement valorisant davantage ce qui peut séduire les chercheurs d'emploi.

**Bouchra Guerin**  
& **Delphine Delaborde**  
CPAM Meurthe et Moselle

## NOS PARTENAIRES

**Banque Kolb**



**Crédit du Nord**



**Nord**  
Le Département est là →

**Fondation de France**

Mouvement des **Entreprises de France**  
Lille Métropole

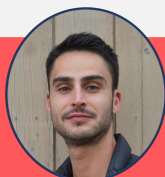


**Côte d'Or**  
LE DÉPARTEMENT



ASSURANCE SOCIALE  
**L'Assurance Maladie**  
MEURTHE-ET-MOSELLE

**SOCIÉTÉ GÉNÉRALE**



**Hugo BREITBACH**  
Chef de projet  
[hugo.breitbach@toustespossibles.fr](mailto:hugo.breitbach@toustespossibles.fr)



**Emeline GONNEAU**  
Cheffe de projet  
[emeline.gonneau@toustespossibles.fr](mailto:emeline.gonneau@toustespossibles.fr)



**Anaïs FRIN**  
Cheffe de projet  
[anaïs.frin@toustespossibles.fr](mailto:anaïs.frin@toustespossibles.fr)